



Seu Futuro... Nosso Programa

www.fanshawec.ca/international





Fanshawe College



Fanshawe College – seu future

A verdadeira experiência canadense

Fanshawe College celebrou mais de 40 anos de sucesso acadêmico. Faça parte do 6 maior College público do Canadá junto com 15.000 estudantes em tempo integral e 1,000 estudantes internacionais vindos de mais de 60 países.

Fanshawe está localizado na bela “Forest City” em London, Canadá com uma população de mais de 350.000 habitantes. London é uma comunidade segura, focada nos estudantes, e com estrutura de cidade grande.

- Duas horas de Toronto e Niagara Falls
- Sistema prático de ônibus para o campus
- O aeroporto internacional fica a cinco minutos do campus
- Centros comunitários diversificados



“

Todos na Fanshawe foram maravilhosos comigo. Estudar com eles foi uma verdadeira experiência global. Minha educação orientada à empregabilidade me tornou mais preparada para o trabalho e, logo após minha graduação, eu ganhei uma experiência sólida de dois anos de trabalho remunerado na indústria financeira Canadense. Agora eu tenho o meu status de Residente Permanente no Canadá e sinto que o mundo inteiro abriu as portas para mim – pessoalmente e profissionalmente.

Harpreet Gill (India)
Business Accounting

”





Fanshawe College

Seu caminho educacional

Graduação, diplomas e certificados:
Faça a sua escolha.

O Fanshawe College possui mais de 110 programas:

- Certificados de pós graduação em um ano
- Diplomas em dois ou três anos.
- Título de bacharel aplicado em quatro anos.
- Transferência de universidade entre universidades canadenses, australianas e americanas

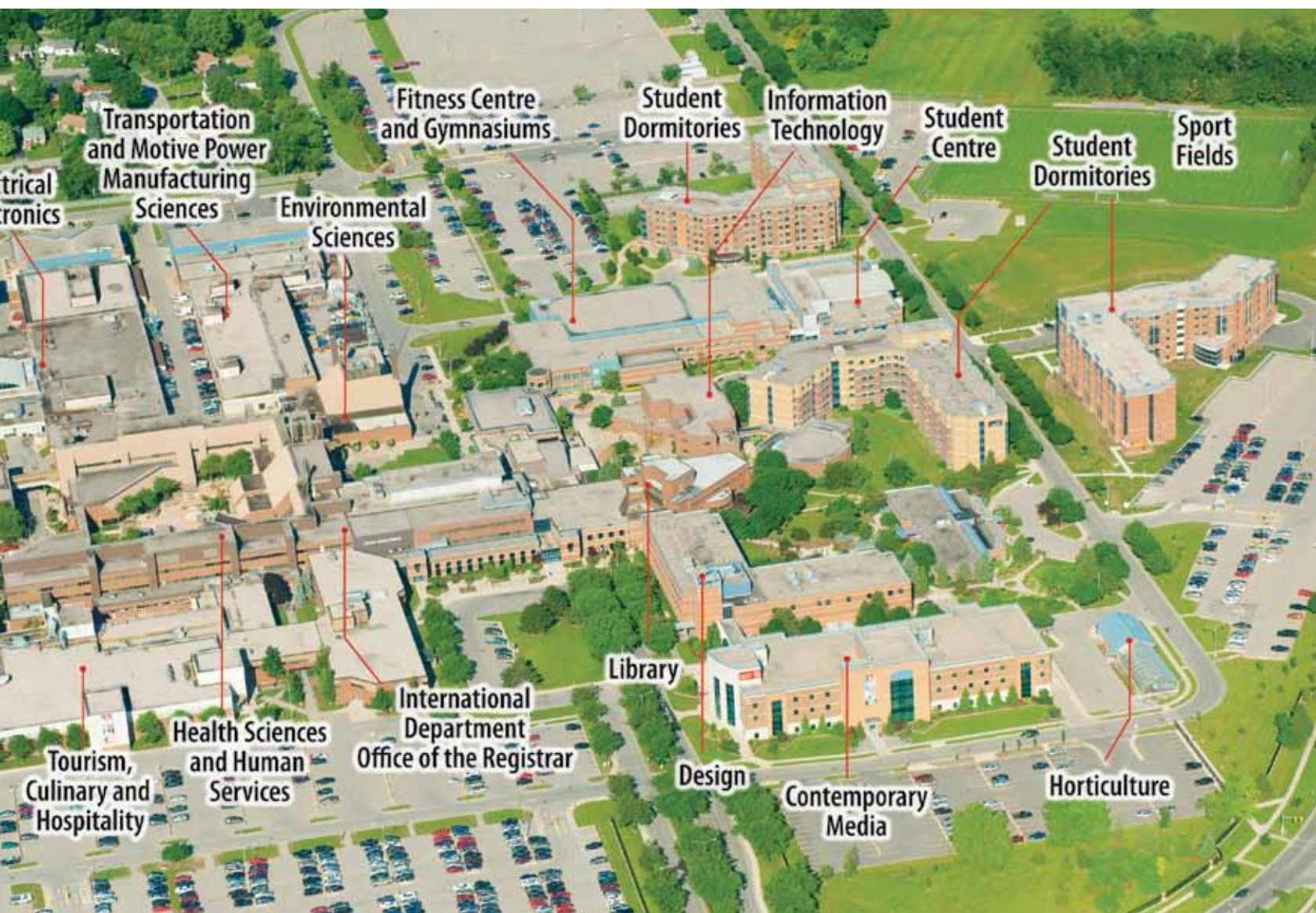
Carreiras para o sucesso:

- Ciências Aplicadas
- Artes & Design
- Tecnologia de Construção Civil
- Negócios & Gerência
- Computadores & Tecnologia da Informação
- Mídia Contemporânea
- Elétrica / Eletrônica
- Ciências da Saúde
- Serviços Humanos
- Ciências Industriais
- Turismo e Hotelaria
- Transporte e Potência Motriz

Você estará pronto para trabalhar em apenas um ano, a partir do momento em que você se inscrever em um programa de pós graduação certificada. Selecione um dos 18 programas de certificação, cada um com formação específica para progredir nas profissões em demanda.

www.fanshawec.ca/international





“

Eu conheci diversas pessoas no campus que me ajudaram e fiz muitos amigos. Na classe, nossos professores nos ensinam o que nós realmente precisamos saber e ela é interativa com acesso direto a todos os equipamentos e recursos que nós podemos querer. Eu ganhei experiência de trabalho canadense e, como eu sigo estudando para obter a graduação na universidade, eu me sinto a frente da maioria dos outros estudantes com o que eu aprendi.

”

Samuel Catrain (*República Dominicana*)
Computadores e Tecnologia da Informação (Redes)



Fanshawe College

Seu caminho para a universidade

Comece com um diploma... transfira para graduação!

Interessado em possuir um título universitário? Oferecemos mais de 100 parcerias universitárias. Os créditos da Fanshawe College podem ser transferidos para universidades no Canadá, Austrália e EUA.

Dois + Dois = Título Universitário

Curse dois anos no Fanshawe e dois anos na universidade para receber seu título!

- Bacharel em Ciências em Enfermagem
- Teoria e Produção da Mídia
- Business Accounting
- Gerente Hoteleiro
- Gerente de Alimentos e Bebidas
- Bacharel em Comércio (3+1)

Fanshawe's degree programs:

- Bacharel em Tecnologia Aplicada – Biotecnologia
- Bacharel em Artes Aplicadas – Tecnologia de Planejamento do Espaço



Inglês como Segundo Idioma

Universidades canadenses

Western University
www.uwo.ca

University of Guelph
www.uoguelph.ca

University of Toronto
www.utoronto.ca

McMaster University
www.mcmaster.ca

York University
www.yorku.ca

University of Waterloo
www.uwaterloo.ca

Ryerson University
www.ryerson.ca

Brock University
www.brocku.ca

University of Ottawa
www.uottawa.ca

Royal Roads University
www.royalroads.ca

Carleton University
www.carleton.ca

Nipissing University
www.nipissingu.ca

Para uma lista completa, por favor visite:
www.fanshawec.ca/university.

ESL para universidade: um caminho suave

Obtenha 80% no ESL Nível 5 do Fanshawe College e as seguintes universidades aceitarão sua proficiência em Inglês sem a necessidade do IELTS ou TOEFL:

- Western University
- Brescia University College
- Huron University College
- King's University College

Você quer aprimorar seu Inglês? O programa Inglês como Segundo Idioma (ESL) do Fanshawe College pode lhe ajudar! Estude por tempo integral em um ambiente empolgante com professores experientes, tecnologia avançada, e colegas de todas as partes do mundo. Prepare-se para adquirir mais conhecimento, um emprego melhor ou apenas aproveite para aprender Inglês no Canadá.

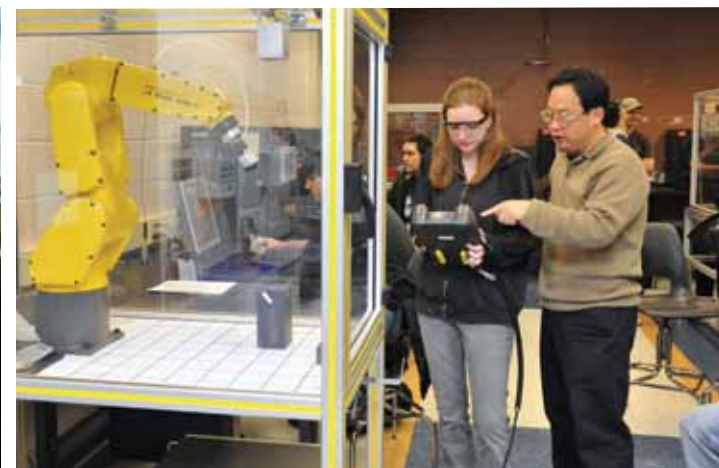


“

Adquirir graduação no Canadá é meu objetivo, e começar pelo ESL no Fanshawe College por oito meses tornou-se um plano perfeito. Eu gostei muito do apartamento que eu dividi com meus colegas canadenses. A gramática do inglês foi difícil para eu aprender, mas meus professores do Fanshawe me ajudaram bastante. Eu estou agora no meu primeiro ano de universidade e estudando com confiança para minha graduação em negócios com especialização em finanças, graças ao Fanshawe.

”

Zhengchong (Michael) Gu (China)
ESL (Inglês como Segundo Idioma)





Fanshawe College

Trabalhe em direção ao seu futuro

Uma educação acadêmica abre as portas



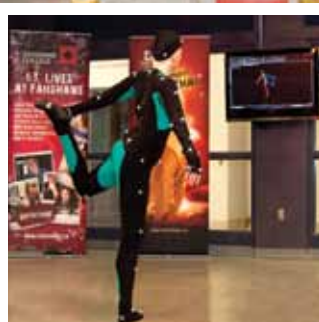
“



Minha carreira é exatamente o que eu sempre desejei, e foi estudar na Fanshawe, que tornou isso possível. Trabalho em tempo integral integral como uma desenvolvedora de web, em uma demandada agência, eu amo o fato de poder ajudar as pessoas a trazerem suas idéias para a vida online. Eu amo a ampla variedade de coisas que tenho que fazer: desde construir um simples website a uma complicada aplicação de iphone para criar uma loja inteira online. Eu aprendo algo novo todos os dias, e com a constante mudança de tecnologia, parece que eu nunca vou parar de aprender.

Yulia Kovaleva (*Russia*)
Multi Media Design and Production

”



Permissão de Trabalho Fora do Campus

Você pode ter a oportunidade de trabalhar fora do campus até 20 horas por semana durante as aulas e até 40 horas por semana entre os semestres. Estudantes podem também aplicar para trabalho em tempo parcial durante o ano escolar.

Programas Co-op com condição de trabalho pago

Fanshawe lidera as academias canadenses em programas de educação cooperativas (co-op). Então por que não combinar trabalho pago (4 meses por ano) com seus estudos? Com mais de 40 programas co-op, Fanshawe College tem grandes oportunidades de empregabilidade com empregadores locais, nacionais e internacionais que irão lhe beneficiar. Experimente a melhor combinação de trabalho e estudo.

Trabalho após a graduação

Quando finalizar a graduação você pode trabalhar por até três anos com uma permissão de trabalho de pós-graduação. Mais de 140.000 graduados no Fanshawe estão trabalhando em suas carreiras escolhidas no Canadá e por todo o mundo; 90% de graduados no Fanshawe adquirem empregos em seis meses de graduação. Construa contatos com esses empregadores enquanto você está no Fanshawe College.

www.fanshawec.ca/international



Fanshawe College



Vivendo London – sua nova casa

Os dormitórios para três estudantes lhe permite morar no campus numa suíte completamente mobiliada com TV e cozinha. Seu quarto privativo inclui acesso a Internet e telefone. Cada andar tem uma área comum onde você pode estudar, assistir à TV e relaxar com seus novos amigos.

Seu sucesso – nossa prioridade

Nós oferecemos serviços de apoio para garantir seu sucesso

Nossos serviços de apoio e acomodações

- Dormitório no Campus (1,600 quartos)
- Serviço de Homestay (casa de família)
- Conselheiro para o sucesso do estudante
- Consulta acadêmica
- Monitores
- Laboratório de computação 24 horas
- Instalações completas de assistência médica e educação física
- Farmácia
- Loja de livros e eletrônicos

O Conselheiro para o Sucesso do Estudante e o Conselheiro do Estudante Internacional estão sempre disponíveis para ajudá-lo em sua vida e aprendizado. Colegas de Conversa estão aqui para apoiar sua experiência internacional.

O Programa do Anfitrião do Estudante Internacional une-o a um estudante canadense, para vocês vivenciarem juntos a aventura.

Homestay – more com uma família canadense

Você desfrutará da comida caseira e do seu próprio quarto privativo num lar canadense. A família homestay lhe envolverá nas atividades sociais e culturais canadenses.



Residence 4 Room Suite:

Cada suíte do dormitório mobiliado inclui acesso grátis à Internet; 4 quartos privados (A-D); 2 banheiros (E-F); uma sala de estar (G) e uma pequena cozinha (H).

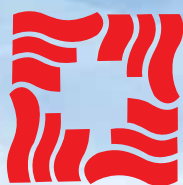


“

Quando eu completei o curso de inglês na Fanshawe College, senti bem preparada para começar o curso de Design Gráfico. A faculdade tem uma quantidade impressionante de salas com computadores e pesquisas que pode ser usado o tempo todo. Além do mais, London é uma cidade ótima; tem tudo o que uma cidade grande oferece.

”

Elisa Melo, São Paulo (Brasil)
ESL e Design Gráfico



**FANSHAWE
COLLEGE**

London, Canada



*Fileira de trás: Maria Carvajal Sarria, Rahul Kaur, Brianne Dos Santos, Faith Maudsley, Bruce Wilson, Mary Lou Vanderhoeven, Kim Rowe
Fileira da frente: Jake Yoon, Nelson Melgar, Wendy Curtis, Susan Czypyha, Jessie Shi, Saurabh Malhotra, Lydia Wang, John Yang*

Escritório de Serviços Internacionais

Room E2025, 1001 Fanshawe College Boulevard

London, Ontario, Canada N5Y 5R6

E-mail: int@fanshawec.ca

Phone: (519) 452-4150

Fax: (519) 659-9393

Horário de atendimento: Segunda-feira a Sexta-feira das
9 da manhã as 4:30 da tarde

www.fanshawec.ca/international

Seu Futuro... Nossos Programas



Bem-vindo ao Fanshawe College!

O Fanshawe College está localizado no centro sudoeste de Ontário, no Canadá. Sendo o sexto maior college do Canadá com 15,000 estudantes, o Fanshawe tem mais de 110 programas de certificações, diplomas e graduações. O sucesso dos nossos estudantes está comprovado pela taxa de 90% de ingresso no mercado após a formação.

O Programa de Inglês como segundo idioma (ESL) oferece a oportunidade de aprender Inglês e entrar em algum college ou universidade sem precisar fazer mais testes.

London, no Canadá, é uma cidade bonita, limpa, segura e com 355,000 pessoas, tornando-a a décima maior cidade do Canadá. Conhecida como a Cidade da Floresta, por sua abundância de árvores, a cidade mantém mais de 200 parques e possui locais de recreação e de apreciação cultural de todos os tipos. Não falta oportunidade de emprego, atrações, esportes, compras, entretenimento e educação. Além do Fanshawe College, London também abriga a University of Western Ontario.

www.fanshawec.ca/international

Estudantes Internacionais

Requerimentos para admissão

Todos os programas: Formação do segundo grau completo.

Inglês necessário para Programas de Certificação ou Diploma:

TOEFL: 550 - PBT, 213 - CBT, 79 - iBT

IELTS: 6.0 as notas parciais não podem ser inferiores a 5.5 em nenhum dos testes.

Inglês necessário para Programas de Saúde, Pós-Graduação ou Graduação:

TOEFL: 570 - PBT, 230 - CBT, 88 - iBT

IELTS: 6.5 as notas parciais não podem ser inferiores a 6.0 em nenhum dos testes.

Inglês necessário para Programas de Enfermagem:

TOEFL: 580 - PBT, 237 - CBT, 92-93 - iBT

IELTS: 7.0 as notas parciais não podem ser inferiores a 6.5 em nenhum dos testes.

Exame de Língua Inglesa (ELE):

Veja a última página para obter mais detalhes

Custo do Ensino (em Dólar Canadense)

Programas de Certificação, Diploma, Graduação & Pós-Graduação para 2012/2013

Custo do ensino		
Pós-Secundário	\$13,100 to	\$15,000*
Seguro de saúde	\$520	\$520
Taxa adicional estudantil	\$1,056	\$1,056
Custo total	\$14,676	\$16,576

***Nota:** Alguns programas específicos de ensino possuem um custo maior. Para saber mais sobre os valores visite o site www.fanshawec.ca/fees

A taxa adicional estudantil inclui: Seguro odontológico e de acidentes, passe de ônibus, taxa de atividade do estudante.

Opções de hospedagem:

Casas de família – Serviços e preços:

- Inclui um quarto privado, três refeições por dia, sete dias por semana.
- \$750 (CDN) por mês mais uma taxa de inscrição de \$100(CDN), que deverá ser paga somente uma vez, e o pagamento deve ser feito com dois meses de antecedência.

Residência/Dormitório no Campus:

- De Setembro a Abril: \$5,510 (CDN) mais o pagamento mandatório das refeições no valor de \$1,200(CDN). O custo total é de \$6,710(CDN). Inclui suite mobiliada/quarto, kitchenette, utensílios, televisão a cabo, acesso a internet, serviço telefônico (ligação local gratuita) e um modesto serviço de limpeza de quarto. (free local calls) and light housekeeping.
- De Maio a Agosto: \$450 (CDN) por mês, não inclui as refeições.

Condomínio do College:

- Os mesmo serviços e acomodações descritos acima, porém as refeições não estão incluídas.
- Quarto grande: \$5,190,
Quarto pequeno: \$4,950.

Programas do Fanshawe College 2012-2013

PROGRAMAS DE GRADUAÇÃO

(quatro anos)

- Bachelor of Applied Arts
 - Early Childhood Leadership
- Bachelor of Applied Arts – Integrated Land Planning Technologies*
- Bachelor of Applied Technology
 - Biotechnology*
- Contemporary Media: Theory and Production (diploma + degree Brock Univ.)
- Media Theory and Production (diploma + degree UWO)
- Nursing (BScN degree)

PROGRAMAS DE CERTIFICADO, DIPLOMA E DIPLOMA AVANÇADO

(um, dois e três anos)

CIÊNCIAS APLICADAS

- Environmental Technology*
- Science Laboratory Technology*

ARTE & DESIGN

- Fashion Design*
- Fine Art
- Graphic Design
- Interior Design*
- Landscape Design*
- Fashion Merchandising*
- GIS and Urban Planning*
- Horticulture Technician*
- Interior Decorating*
- Hair Stylist - wc
- Fine Art Foundation

TECNOLOGIA DE CONSTRUÇÃO CIVIL

- Architectural Technology*
- Civil Engineering Technology*
- Construction Engineering Technology (Management)*
- Construction Engineering Technician – Supervisor
- Construction Carpentry Techniques

NEGÓCIOS & GERÊNCIA

- Business Administration – Accounting*
- Business Administration
 - Human Resources
- Business Administration
 - Leadership and Management
- Business Administration – Marketing*
- Business*
- Business – Accounting*

- Business – Entrepreneurship and Management - wc
- Business – Human Resources
- Business – Insurance*
- Business – Marketing*
- Business – Purchasing*
- Business – Finance*
- Law Clerk*
- Office Administration – Executive*
- Office Administration – Medical
- Business Foundations
- Customer Service Fundamentals – Insurance
- Office Administration – General
- Entrepreneurship

COMPUTADORES & TECNOLOGIA DA INFORMAÇÃO

- Computer Programmer Analyst*
- Computer Systems Technology*
- Computer Systems Technician
- Internet Applications and Web Development

MÍDIA CONTEMPORÂNEA

- Broadcasting – Radio
- Broadcasting – Television
- Interactive Media Design and Production
- Journalism – Broadcast
- Music Industry Arts
- Photography
- Theatre Arts

ELÉTRICA/ ELETRÔNICA

- Electrical Engineering Technology▲*
- Electronics Engineering Technology▲*
- Electrical Engineering Technician▲
- Electromechanical Engineering Technician▲
- Electrical Techniques
- Electronics Engineering Technician – Industrial Controls - st
- Re-Newable Energies Technician - st

INGLÊS PARA ESTUDANTES INTERNACIONAIS

- English as a Second Language – (Five levels)

ESTUDOS GERAIS & PROGRAMAS PREPARATÓRIOS

- General Arts and Science – Two years
- General Arts and Science – One year
- Pre-Technology

CIÊNCIAS DA SAÚDE

- Medical Radiation Technology
- Massage Therapy
- Respiratory Therapy
- Fitness and Health Promotion
- Paramedic
- Pharmacy Technician
- Practical Nursing
- Dental Assisting (Levels I and II)
- Pre-Health Science

SERVIÇOS HUMANOS

- Child and Youth Worker
- Developmental Services Worker▲
- Early Childhood Education▲
- Protection Security and Investigation
- Police Foundations▲ - wc, LC
- Recreation and Leisure Services
- Social Service Worker▲
- Human Services Foundation
- Developmental Services Worker▲ - sc, LC
- Early Childhood Education▲ - sc, LC
- Personal Support Worker

CIÊNCIAS INDUSTRIAIS

- Manufacturing Engineering Technology▲*
- Heating, Refrigeration & Air Conditioning Technician - wc
- Manufacturing Engineering Technician▲*
- Mechanical Technician: CNC/CAM* - st
- Mechanical Techniques: CNC - st
- Welding Techniques - sc, st, wc
- Mechanical Engineering Technician – Industrial Maintenance - st

TURISMO & HOTELARIA

- Culinary Management
- Food and Nutrition Management
- Golf and Recreational Club Management*
- Hospitality Management – Food and Beverage*
- Hospitality Management – Hotel*
- Tourism and Travel*
- Culinary Skills – Chef Training

TRANSPORTE & POTÊNCIA MOTRIZ

- Aviation Technician, Avionics Maintenance
- Motive Power Technician (Automotive)▲
- Motive Power Technician (Diesel)▲

PROGRAMAS DE CERTIFICADO DE PÓS-GRADUAÇÃO (UM ANO)

- 3D Animation and Character Design
- Advanced Filmmaking
- Artisanal Culinary Arts
- Audio Post-Production
- Autism and Behavioural Science
- Broadcast Journalism – Television News
- Concierge Services – Guest Relations Specialist
- Corporate Communication and Public Relations
- Game Development – Advanced Programming
- Geographic Information Systems (GIS)
- Human Resources Management
- Information Security Management
- Interactive Media Specialist
- International Business Management
- Magnetic Resonance Imaging
- Marketing Management
- On-line Game Development
- Paralegal
- Professional Financial Services
- Visual Effects and Editing for Contemporary Media

Lista com a legenda dos programas

- Programa de 1 ano
- Programa de 2 anos
- Programa de 3 anos
- Programa de 4 anos
- Programa de 12 meses
- Programa de um ano de pós graduação

* Programa de educação cooperativo (trabalho-estudo)

▲ Disponível em tempo regular ou acelerado (acelerado significa que o programa pode ser completado antes do tempo normal)

Todos os programas são ministrados no London Campus (LC) a menos que tenha outra especificação:

SC - Simcoe Campus

ST - St. Thomas Campus

WC - Woodstock Campus

Matricule-se online:
fanshawec.ca/intonline



Programa Trabalho-Estudo (Cooperativo)

Escolha entre 40 programas no qual você pode combinar termos de trabalho remunerado e estudos acadêmicos.

Exemplo de opções de trabalhos cooperativos:

	Setembro – Dezembro	Janeiro – Abril	Maio – Agosto
Primeiro ano	Na escola →	Na escola →	Trabalho cooperativo →
Segundo ano	Na escola →	Na escola →	Trabalho cooperativo →
Terceiro ano	Trabalho cooperativo →	Na escola →	Na escola →

Transferência de Universidade

O Fanshawe College possui acordo de transferência de créditos e articulações com várias universidades no Canadá e pelo mundo. Nós também temos inúmeros programas 2+2 e 3+1 que oferecem ingresso direto para universidade.

Contabilidade (Cooperativo) 2+2



Gestão Hoteleira (Cooperativo) 2+2



Bacharel em Comércio Formação 3+1



Trabalhando no Canadá

- **Meio período de trabalho no Campus:** Você pode aplicar para trabalhar por meio período no campus. (Não precisa de permissão de trabalho)
- **Trabalho fora do campus:** Trabalhe fora do campus por no máximo 20 horas por semana, enquanto estiver na escola, e por no máximo 40 horas por semana entre os semestres oferecidos, desde que você atenda critérios específicos.
- **Períodos de trabalho da Educação Cooperativa:** No programa cooperativo (trabalho remunerado-estudo), você pode trabalhar durante 4 meses de cada ano do seu programa.
- **Experiência de trabalho após a graduação:** Após a graduação você poderá aplicar para a permissão de trabalho para trabalhar no Canadá por no máximo 3 anos depois que se formou.

Visite nosso website www.fanshawec.ca/internacional

Programa de Inglês como Segundo Idioma (ESL)

O Programa ESL (inglês como segundo idioma) do Fanshawe College foi certificado pela University of Western Ontario e Languages Canada como um programa que cumpre os padrões da língua inglesa.

Os estudantes aumentarão seus conhecimentos em:

- Gramática > Audição
- Leitura > Conversação
- Escrita > Pronúncia

O programa ESL – inglês como segundo idioma no Fanshawe College vai:

- Ajudar você a ganhar confiança no seu inglês para um futuro educacional ou empresarial.
- Ajudar você a se preparar para testes convencionais de inglês como o IELTS ou o TOEFL.

Nosso programa ESL – inglês como segundo idioma:

- O ESL começa mensalmente ou a cada bimestre.
- O ESL oferece professores certificados e atenciosos.
- O ESL tem um total de 25 horas de aula e de laboratório por semana.

Exame de Língua Inglesa (ELE test):

O Exame de Língua Inglesa (ELE) é um teste realizado pelo Fanshawe College para determinar o seu nível de inglês.

Você pode fazer esse teste:

1. No último mês do nível 4 do Programa ESL você precisará passar neste teste com:
 - 65% para o Programa Fundamental Empresarial
 - 70% para todos os programas diplomados e de certificação não graduada
 - 75% para todos os programas de graduação e pós graduação
2. Se você realizou o seu Programa ESL em outra escola você pode fazer esse teste e usar como base a mesma média listada acima no #1. O valor do teste será de \$60 (CDN) se você não for aluno registrado do Programa ESL no Fanshawe College.

Entrando na Universidade a partir do programa ESL – inglês como segundo idioma

O Fanshawe College pode te dar assistência para receber a "Carta de aceitação condicional" para qualquer programa de graduação na: Western University, Brescia University College, Huron University College, King's University College.

O Fanshawe College possui um acordo com essas universidades, assim o estudante que completar nosso programa ESL (nível 5 com 80%) pode entrar na universidade sem precisar fazer o IELTS ou TOEFL.

Para maiores informações e inscrição acesse o link:

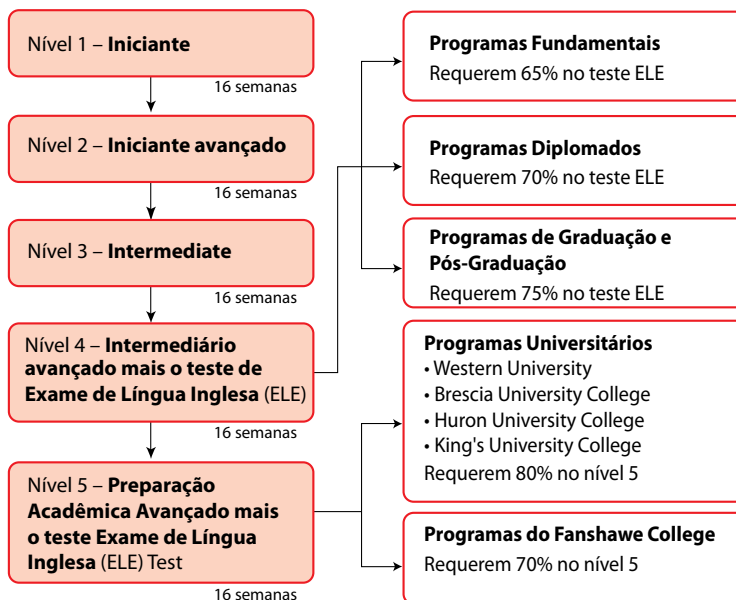
www.fanshawec.ca/western

Fanshawe College International Office
Room E2025, 1001 Fanshawe College Boulevard
London, Ontario, Canada N5Y 5R6
telefone: 519-452-4150 fax: 519-659-9393
e-mail: int@fanshawec.ca

Horário de atendimento: Segunda-feira a Sexta-feira das 9 da manhã às 4:30 da tarde.



Programa ESL – inglês como Segundo idioma – Fanshawe College:



Custo do ensino ESL (Dólar Canadense)*

Custo do ensino ESL				
Início/Término	#Semanas	Custo	Taxa estudantil*	Custo Total
Setembro a Dezembro				
Setembro- Dezembro	16	\$4,600.00	\$780.87	\$5,380.87
Setembro – Outubro	8	\$2,300.00	\$438.49	\$2,738.49
Novembro- Dezembro	8	\$2,300.00	\$390.44	\$2,690.44
Janeiro a Abril				
Janeiro- Abril	16	\$4,600.00	\$780.87	\$5,380.87
Janeiro – Março	8	\$2,300.00	\$438.49	\$2,738.49
Março – Abril	8	\$2,300.00	\$390.44	\$2,690.44
Maio a Agosto				
Maio – Agosto	16	\$4,600.00	\$780.87	\$5,380.87
Maio – Junho	8	\$2,300.00	\$438.49	\$2,738.49
Julho - Agosto	8	\$2,300.00	\$390.44	\$2,690.44
Programa de quatro semanas				
Datas de início: Primeira semana de cada mês	#Semanas	Custo por mês	Seguro de saúde	Custo Total
Maio a Agosto				
Maio, Junho, Julho ou Agosto	4	\$1,150.00	\$68.25	\$1,218.25

Depósito: \$100 (CDN) de depósito, que não será devolvido, pago uma única vez no momento da inscrição.

***Nota:** A taxa estudantil inclui: passe de ônibus, seguro de saúde, seguro odontológico, seguro contra acidentes e acesso ao laboratório de computadores. Os valores são aproximados e estão sujeitos a alterações. Os custos exatos são determinados de acordo com cada programa específico. Para maiores informações do custo atual de cada programa visite nosso website: www.fanshawec.ca/fees.

ESL Start Dates

Datas de início para 2012: 4 de Setembro, 29 de Outubro

Datas de início para 2013: 7 de Janeiro, 4 de Março, 6 de Maio, 3 de Junho, 2 de Julho, 29 de Julho, 3 de Setembro, 28 de Outubro.

Matricule-se online:
fanshawec.ca/intonline

